

# UNIRAU

Unione Imprese Raccolta Riuso  
e Riciclo Abbigliamento Usato

## L'esperienza nella raccolta, selezione e valorizzazione dei rifiuti tessili urbani al servizio del futuro circolare di questo settore.

### UNIRAU

Unione imprese raccolta riuso e riciclo abbigliamento usato, è l'associazione delle aziende e delle cooperative che svolgono le attività di raccolta, intermediazione, selezione e valorizzazione della frazione tessile dei rifiuti urbani (EER 20.01.10 e 20.01.11) ed è l'evoluzione della storica sigla CONAU che dal 2008 ha accompagnato la crescita ed il consolidamento di questa filiera delle raccolte differenziate quando ancora non erano obbligatorie.

### UNIRAU

mette a disposizione della politica e degli stakeholder l'esperienza maturata in questi decenni in vista del cambiamento che attende il settore del tessile post consumo con la prossima istituzione di un regime di EPR Responsabilità Estesa del Produttore.

### UNIRAU

intende valorizzare e difendere le competenze e le professionalità delle aziende della selezione, delle imprese sociali quali Enti del Terzo Settore (ETS) e delle cooperative sociali, che hanno impianti industriali e personale qualificato che in questi anni hanno costituito una vera e propria filiera in grado di gestire le oltre 150.000 t/anno raccolte in Italia.

### TRASPARENZA

UNIRAU cura particolarmente la tracciabilità e la trasparenza della filiera e si è dotata di uno statuto, del relativo regolamento e di un codice etico, in linea con gli standard organizzativi e i principi di correttezza e trasparenza di Fise ASSOAMBIENTE.

### LE RACCOLTE

Le raccolte differenziate dei rifiuti tessili urbani sono affidate tramite gara a cooperative sociali o soggetti del terzo settore ed effettuate tramite cassonetti stradali collocati su suolo pubblico. La raccolta richiede particolari attenzioni e personale formato per non deteriorare la qualità del materiale che è finalizzato a successiva selezione per massimizzare riuso e riciclo. Questo tipo di attività non deve essere confusa con le donazioni, raccolte a scopo benefico, disciplinate dall'art. 14 della Legge Gadda ed effettuate da enti caritatevoli. In questo caso i prodotti non sono classificati come rifiuti e non rientrano tra le attività gestite dalla nostra filiera.



## L'INTERMEDIAZIONE

Le raccolte non possono essere interrotte, trattandosi di un servizio pubblico, inoltre i prodotti raccolti non possono essere stoccati per periodi troppo lunghi per non deteriorare la qualità ed alterare le buone qualità fisiche e organiche dei tessuti raccolti. E' quindi indispensabile che chi raccoglie possa contare su di un flusso costante verso i selezionatori. Per questo motivo nella filiera sono strategiche le aziende commerciali degli intermediari, che gestiscono i rapporti commerciali con le aziende di selezione in Italia ed all'estero.

## I SELEZIONATORI

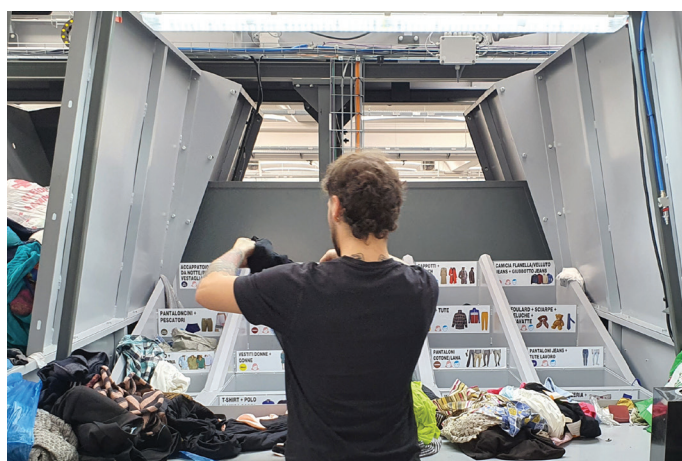
Presso gli impianti autorizzati delle aziende della selezione avviene il trattamento che consente la "cessazione della qualifica di rifiuto" delle raccolte in ingresso ai sensi del D.M. 5 febbraio 98. Dapprima si separano i prodotti riusabili da quelli da avviare al riciclo, organizzando i prodotti riusabili in categorie, c.d. "scelte", caratterizzate da diversi livelli di qualità che alimentano una rete di clienti, normalmente grossisti, oppure di negozi dell'usato in Italia e nel mondo.

Un mestiere che trova le sue radici nella storia nazionale di inizio '900 e che richiede grande esperienza e solida e collaudata competenza. Oggi in Italia si stima un settore che impiega più di 6.000 persone.

I prodotti scartati dalla selezione per il riuso, vengono successivamente "lavorati" per ottenere fibra riciclata dalle fibre pregiate, "pezzame industriale", materiale per imbottiture, pannelli fonoassorbenti ecc....

Tutte queste operazioni consentono di ridurre i quantitativi da smaltire.

**Raccolta, Intermediazione e Selezione** possono trovarsi come anelli separati della filiera oppure integrate in una stessa realtà aziendale o cooperativa.



Via del Poggio Laurentino, 11 - 00144 Roma tel. 06.996 95 700  
segreteria@unirau.org - www.assoambiente.org

UNIRAU associata UNICIRCULAR

Sezione  
ASSOambiente

